

Elsted Beboerhus før og nu

Før - 4. Elsted Skole

Den fjerde Elsted skole er i dag Elsted-Lystrup Beboerhus. Byggeriet ved stationen gav et større børnetal til skolen, og en ny skole kom på tegnebrættet. Den blev opført i 1909, hvor Elsted Søndergaard tidligere lå, og indviet den 9. januar 1910.

Sognerådformand Rasmus Nielsen afgav jorden til skolebyggeriet. Skolen var nu med lærerinde og gymnastiksal. Skolens dejlige lokaler gav ikke kun børnene bedre vilkår. Skolen også blev brugt til møder, aftenskole og idræt.



1910-1974 Elsted Skolevej
1910 - 1955 3-klasset skole, 1955-1961 4-klasset, 1961 5-klasset, 1962 6-klasset og 1964 7-klasset skole med 150 elever
1910-1912 Frk. Johanne Jensen
1912-1918 Frk. Urup
1918-1946 Lærerinde Annelie Pedersen.

Førstelærer Behrend Kristensen. Billedet til højre viser lærerfamilien i skolens have. Sønnen Asger Kristensen blev postbud og var aktiv i idrætslivet i byen. Fru Ebdraine Kristensen var i 1907 Den Kommunale Hjelpekasse i Elsted sognekommunes første formand.

Sogneår	1787	1801	1834	1845	1860	1901	1945	1955	1970	1980
Elev	117	128	123	119	184	203	247	231	238	646
Elmed	205	230	281	332	425	447	559	696	2666	6653

Niels Ladefoged aflæste lærer Kristensen ved Elsted Skole den 1. august 1943. Elsted Skole fortsatte med den 3-klassede skoleform, som på det tidspunkt havde eksisteret i 45 år.

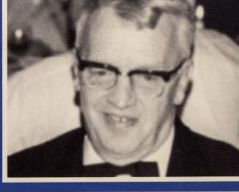
Billedet er fra ca. 1955 hvor der blev bygget lærerboliger. Før boede lærerinden på skolen, hendes lejlighed blev nu inddraget til klasseværelse og klassetallet udvidet til 4.



Herunder sognerådformand Rasmus Nielsen og hans hustru Jørgine Karoline Nielsen, der afgav jorden til skolebyggeriet i 1910. Han boede på Elsted Søndergård 8, hvis hovedbygning ses på billedet derunder. Elsted Søndergård 8 oprindelig, hvor Elsted-Lystrup beboerhus ligger nu, på matr.nr. 15. Den oprindelige gård brændte i 1905. Rasmus Nielsen genopbyggede gården ca. 200 meter nede ad Åhusvej

Den gamle Elsted Skole, der var sognets fjerde skolebygning, er den røde bygning til venstre. I dag er det Elsted-Lystrup Beboerhus. Overfor ses de to røde lærerboliger.

I 1964 blev skolens nye fløj indviet. Her billede fra rejsegildet. Fra 1961 til 1964 blev der undervist i kælderlokaler og i de to lærerboliger, så nu var skolens pladsproblemer løst for en tid.



Niels Ladefoged fungerede indtil 1964 også som bibliotekar for skole/kommunebiblioteket. Mellom 1964 og 1967 steg elevtallet til 305 og lærertallet til 8 til 20. Skolen var nu stor nok til at blive kaptadsordnet, og Niels Ladefoged skiftede titlen førstelærer ud med skoleinspektør.

Tekniske skole i Lystrup-Elsted.

I 1920'erne arbejder muremester Anton Jensen og Smed Jens Peter Jensen på at lave en teknisk skole på Elsted Skole. I 10. august 1923 gav sognerådet tilladelse til at benytte lokalerne på skolen i 3 gang 2 timer ugentligt. Personerne på billedet er: 1. Arkitekt Aage Meins, 2. Niels Mortensen, 3. Johannes Pedersen, 4. Frode Weibel Pedersen, 5. (ukendt) 6. Johannes Kirkegaard, 7. Arne Meyr, 8. Andreas Andersen, 9. ukendt. (Fra "Smedens bog")

En Øvst Haand
Et sikkert Maal
Et trofast Tag
Et vilje af Staal
Disse to tekster var på væggen i skolelokalet, hvor man afholdt tekniske skole i Elsted.

Klag ej
de slaar
naar bl
saa k

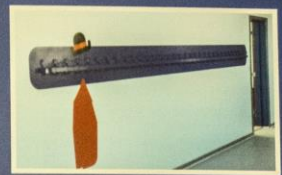
I 1979 var Arne Pedersen med til at lave om i kælderen på beboerhuset. Han undrede sig en del over denne tavle på væggen. Mysteriet blev opklaret i 1999, da han læste Smedens bog.

Elsted Beboerhus før og nu

Ombygning til Beboerhus

Det sidste sogneråd i Elsted Kommune havde ved kommunereferens kommuneanvendelsesregningen i 1970 befrøget sig, at den gamle skole skulle overdrages til beboerhusområdet som et kulturret samlingssted.

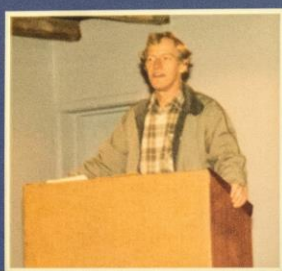
I april 1977 mødtes repræsentanter for 22 lokale foreninger og grupper samt repræsentanter for Elsted og Lystrup skoler og nedsatte en arbejdsgruppe på 8 medlemmer. Heraf var 5 lokale aktører og 3 fra Fritids- og Kulturvalgtningen i Åhus Kommune.



I januar 1980 ansattes beboerhusets første husmand. Det er Aage Mikkelsen. Her hører han i salen. Man kan se, at scenen trænger til oplysning før huset er klar til indvielsen.

Den 1. april 1980 var huset klar til at blive taget i brug. I weekenden var der stort set aktiviteter i alle lokaler og åbent hus både lørdag og søndag. Der var ca. 1.200 gæster i den weekend. Den officielle indvielsen af beboerhuset skete den 26. april 1980.

Den 11. oktober 1979 vedtog Byrådet en bevilling på 800.000 kr. Den 20. november afholdtes location, og den 22. november fik man officielt startskud fra Fritids- og Kulturforvaltningen, samt besked om at de ca. 550.000 kr. skulle bruges inden nytår - altså reelt 5 arbejdsdage. Deretter blev der arbejdet hver weekend fra 9-16, således at beboerne hele tiden var foran håndværkerne med hensyn til rydning af lokalerne. Alt malerarbejde stod beboerne selv for. Man gjorde sig umage for at skabe glæde med lidt fantasi.



Herover hovedstallerne ved den officielle indvielse d. 26. april 1980. Skoleinspektør for Lystrup Skole Tony Broch Pedersen, Rådmand og senere Borgmester Thorkild Simonsen, Skoleinspektør for Elsted Skole Erik Mouritzen og Husrådsformand Jytte Herold. Billedet nederst til højre viser tilskuere ved indvielsen - man ser forrest Arne Hansen, der var leder af Lystrup-Elsted-Elev lokalhistoriske Samling og bag ham Inger Riisgaard. Desuden kan man i salen bl.a. se Anders Kondrup og Erika Blach.



I marts 1979 lå det færdige skitseforslag og overlæg klar. Det ønskede sig om en anskaffelsespris på 1.400.000 kr. Heraf var forudbetalt, at beboerne i området ved eget arbejde skulle præstere 200.000 kr.

I december 1978 foretog arbejdsgruppen et forslag til Fritids- og Kulturforvaltningen om den fremtidige drift og anvendelse af bygningen som lokalt beboerhus.

1979, NOV. 1980

Elsted Beboerhus før og nu

Beboerhus—brugere

I gennem hele Elsted Lystrup beboerhus levetid har det været en kunst at gøre områdets beboere opmærksomme på, at huset var der og kunne bruges af ALLE. Således har man arrangeret julemarkeder, sommerfester og tøjmarkeder.

Vi har desværre ikke billeder af alle disse begivenheder, men har dog noget i gennem, modtager arkiver gerne både billeder, beskrivelser og erindringer fra brugere af huset.

Herunder et udpluk fra husets liv fra 1980 til 2019

Faste Brugere 2019

- Eldresagen - Yoga og Linedance
- Daginstitutioner
- LIF
- Baby gymnastik
- Fysioterapi
- Logen Zenith
- Præmiekollegien
- Rask Kereskole i Lystrup
- Lystrup Senior Billard Club
- Porcelænsmaling
- Kunst
- Whist
- Clasatidler
- Håndarbejdscafé
- Stenhugning
- Stemningssang
- Musik i MOI og MUST



Den 25. oktober 2008 arrangerede Støtteforeningen ved Elsted Lystrup Beboerhus sammen med husets "BEOBERHUSET LIVE".

I hele huset var der arrangementer. Der var bl.a. bænnebånd og bænneopmærksomhed, og her har Lystrup-Elsted-Elev lokalhistoriske Samling hjaelpsomme fotograf Preben Berger foretaget stempningen i husets lokaler.

Herunder Lystrup Senior Kegle billard, der i dag (2019) spiller hver formiddag i deres eget lokale.



International Børnehjælp (IB) blev stiftet i Danmark i 1974.

Samme år startede Anni Pedersen en afdeling i Elsted gamle skoles køkken.

Der blev samlet brugt tøj til projekter i Indien, Nepal og Bangladesh.

I 1980 flyttede man fra køkkenet under skolen til køkkenet i Løngren på salen - man ser de 4 vinduer her på billedet.



I Elstedhøj opstod i midt-80'erne en revy—Elstedhøjrevyen. Den ændrede senere navn til Hane Revyen og flyttede en del af sine forestillinger til beboerhuset.



Når der har været aktiviteter i Beboerhuset - til julemarkeder, aktivitetssdage, sommer- og tøjmarkeder, har støtteforeningens regni stillet op med lotter eller tombola.

Støtteforeningens opgave er at skaffe midler til forbedringer og nyinvesteringer i Beboerhuset, så omgivelserne bliver gode og pæne at færdes i, såvel til møder som til fest samt de aktiviteter, der foregår. En gang om året indkaldes alle støttebidragsydere til generalforsamling, hvor bestyrelsen bliver valgt.

Her ses øverst: Kasserer Birgit Jørgensen, nederst formand Knud Kristiansen



Her et billede fra Beboerhusets 25 års jubilæum i 2005. Daværende formand for husrådet Henning Mikkelsen modtager af Formand for Lystrup Elsted-Elev Fælledsdag sogneråd Annelise Søndersgaard beviset på, at Elsted Lystrup beboerhus er Årets lokalitet år 2005.

Billedet blev siden brugt som husets LOGO. Herunder ses det gamle LOGO, der stammer fra tiden, hvor huset blev bygget om.



Lystrup Gruppe er en aktiv spejdergruppe under KFUM med ca. 120 medlemmer. De mødes hver tirsdag i deres Spejderhus, der er en selvstændig del af beboerhuset. Billedet viser deres bålhus.



IB havde åbent hver lørdag formiddag. Det var frivilligt, der passede butikken. Man solgte tøj til Lystrup for at få råd til at sende tøj ud i verden. International Børnehjælp måtte lukke Genbrugsen, da det nye Genbrugscenter i det blå Center på Sønderkøvej så dagens lys i januar 1999.

I dag hedder organisationen VERDEN'S BØRN.



Herover Bendt Sørensen, Erling Korreborg og Arne Flarup ved plancheerne over bidragsvernerne og vuggestuerne har gennem årene brugt beboerhuset som samlingssted, så børnene på tværs af stuer og dagplejer kunne mødes og tumle sammen. I dag er der dagpleje hver dag fra 7-15.

DFJ Lystrup-Elev Kreds startede i Elsted Lystrup beboerhus og flyttede 27. Juni 1984 til Kredshuset "Myretuen" på Møgelgårdsvej. Kredsen lukkes i april 2019.



Elsted Beboerhus før og nu

Beboerhus - brugere

Husråd—Støtteforening—husmand
Beboerhuset kan ikke fungere uden struktur og uden penge. Indtil oktober 2011 var husmandens stilling betalt af Aarhus Kommune og en fuldtidsstilling.

Herhæfter blev kun en halvuddstilling betalt, og husråd og støtteforening måtte selv skaffe resten af husmandens løn.

I dag - 2019 - betales Husmandens løn af huset brugere.



Den første formand for Husrådet i 1980 var Jytte Herold, der også var udvalgt, der fra 1978 arbejdede på ombygningen af beboerhuset.

Herover ses rækken af husrådsformænd, som vi har billeder af på Lystrup-Elsted-Elev lokalhistoriske Samling.

Har du supplerende oplysninger og foto modtages vi med taknemmelighed.



HUSMÆND	
1980-01-01	Aage Mikkelsen
1984-10-01	Frank Hansen
1986-12-01	Knud Kirk Jørgensen
1993-01-04	Jørgen Gam Sørensen
1998-11-01	Peter Kithner
2007-09-01	Anders Petterson
2011-10-01	Lars Lyngdal



Den 19. august 1981 kunne man i lokalavisen læse, at Elsted Lystrup Beboerhus havde fået 7.500 kr. af Tuborg Grønne Fond til indkøb af en klaver til huset. Klaveret blev i mange år brugt til fællessang, blandt andet når Omsorgsklubben mødtes torsdag eftermiddag for at høre foredrag, drikke kaffe og spise lagkage. Klaveret blev også brugt, når der blev spillet revy og ved visefætre.

HUSRÅDSFORMÆND			
1978-08-03	Jytte Herold	1989-03-16	Kurt Pinderup
1980-06-03	Arne Pedersen	1991-08-26	Kjeld Christiansen
1983-01-27	Jytte S. Madsen	1993-06-22	Kurt Pinderup
1983-06-07	Per Andreasen	1994-11-02	Finn Mogensen
1984-08-28	Arne Pedersen	1995-04-11	Kurt Pinderup
1985-02-05	Niels Jørgen Jensen	1995-08-17	Jack Lykke Sørensen
1985-09-10	Kurt Pinderup	1998-03-25	Sigvald Kristensen
1987-02-05	Torben Sørensen	1999-03-25	Henning Mikkelsen
1988-03-17	Kurt Pinderup	2010-04-01	Erling Korreborg
????			

Her BEOBERHUSETS indgang - et billede fra den udstilling, der var en del af indvielsen i 1980.

Læg mærke til lampene, der var typiske for tiden og for genbrug i huset.



Frimærkeklubben i 2001. Klubben blev startet september 1981 som en juniorklub under fritidsloven med Arne Pedersen som leder. Klubben "udvidede" senere til en almindelig frimærkeklub med tidligere landpost i Lystrup Per Linas som formand. Klubben mødes stadig hver tirsdag 19.00 til 22.00



Elev-gruppen i 1983 opstod som følge af projektet "Teater i samfundet". Mødestedet fungerede, så vidt vi kan se, frem til 1994.

Legestuen DINO og mange af børnehaverne og vuggestuerne har gennem årene brugt beboerhuset som samlingssted, så børnene på tværs af stuer og dagplejer kunne mødes og tumle sammen. I dag er der dagpleje hver dag fra 7-15.



Faste brugere 2005

- Lystrup Revyen
- Lystrup og Ørnega's Falkedansforening
- Lystrup Kvadrillen
- Elsted Lystrup Frimærkeklub
- Verner Hansen Danseskole
- Lystrup Musikforening
- Venskabsklub Laura
- Bankforeningen "De Seks"
- Radioklubben OZZEDR
- Clasatidleret
- Porcelænsmaling
- Pensionist Billard Club
- Pramlewist
- Lystrup-Elsted Gymnastik
- Det Hasselhave
- Blomsterhaven Rytmik
- Børnehaven Hasselthøj
- Fritidskolemet Kervevulen
- Legestuen Dino
- Dagplejen Dit
- Elsted Børnehave
- Vuggestuen Ørsedalen
- Børnehaven Ørsedalen



Herover international Børnehjælps julemarked, der er modeopvisning med tøj fra genbrugsbutikken, der lå i gavlen under salen.

Herunder Lystrup Revyen - Revyen blev dannet i 1980 og hvert år frem til 2015 spillede man lokalproduceret revy på scenen i salen.

I 1983 fik revyen også serveringshold af Lions Club og LIF.















ZONE

Gratis Internet

Find netværket: elly6611

Adgangskode: bebo8520



Elsted før og nu

Skolen - før:

Skolen - nu:

Lystrup-Elsted-Elev Lokalhistorisk Samling

Elsted før og nu

Skolen - nu:

De gamle gårde - før:

Lystrup-Elsted-Elev Lokalhistorisk Samling

Elsted før og nu

De gamle gårde - før:

Lystrup-Elsted-Elev Lokalhistorisk Samling

Elsted før og nu

De gamle gårde - nu:

Lystrup-Elsted-Elev Lokalhistorisk Samling

Beboerhuset



... stol i Køge | 11:58 Ditte Okman: 'Det var bare så fake' | 13:13 Köln fyrer træneren efter nederlag til Skov og co. | 13:07 Kourtney Kardashian trækker s

MALERFIRMA
DANNIE KRISTENSEN

Hasselhaven 31 - 8520 Lystrup
E-mail: dannie@kristensen.mail.dk
Mobiltelefon 20 74 42 46

Garanti for kvalitet

Arkivernes Dag
Lørdag d. 9 november 2019
Kl. 14-17
Lokale L1 og L2



Faste aktiviteter 2019 i Beboerhuset

Sted	Mandag	Tirsdag	Onsdag	Torsdag	Fredag
Sal	Ældresagen 12.30-14	Daginstitution 9-12	Daginstitution 9-12	Daginstitution 9-12	Ældresagen 9.30-11.30
L1+2	Baby gymnastik 10-12	Psyoterapi 13-15 Frimærkekklub 18-22	Logen Zenith 18-23		
L3		Køreskole 18-22			
L4	Billard 9-13	Billard 9-17	Billard 9-13	Billard 9-13	Billard 9-12
V2+V3	Dagplejen 7-15	Dagplejen 7-15	Dagplejen 7-15	Dagplejen 7-15	Dagplejen 7-15
Café	Porcelænsmaling 13-15 Kunst 15-18 Whist 18-23	Glasatelier 13-17	Glas onsdag 8-15	Håndarbejdscafé 10-12	

Stenhugning forskellige dage under halvtag i gården - Musikvelokaler - MØL og MUST

PROGRAM:

14.00 – 14.30 Husrådet viser huset frem
 14.30 – 14.45 Husrådet og Støtteforeningen "svarer for sig"
 14.45 – 15.00 Arne Pedersen,
 Lystrup-Elsted-Elev Lokalhistoriske Samling
 fortæller om ombygningen af huset,
 Fra gammel skole til nyt beboerhus i 1979-1980
 En kop kaffe tid til at se udstillingen.
 15.00 – 15.30 Brugere af huset fortæller
 15.30 – 16.30 Gerda Damsgaard – konfirmandundervisning
 Palle Rasmussen om Lystrup Revyen
 Lene Højen om FDF Lystrup, der startede i huset.
 16.30 – 17.00 Afslutning og tak for i dag.

16:32
9. november 2019

Beboerhuset, Elsted Skolevej 4, 8520 Lystrup - 29 63 89 47 - beboerhus@c.dk

















